

# BALSU SÜRDÜRÜLEBİLİR TARIM PROGRAMI AYLIK BÜLTENİ

KASIM 2023

Değerli üreticimiz, Kasım ayı sürdürülebilirlik çalışmalarımız bilgilerinize sunulmaktadır.

Sayın Üreticimiz, Kasım ayında fındık bahçelerinizde;

- Toprak analizi sonuçlarınıza göre, kışlık gübreleme işlemlerine ve kireç uygulamalarına başlayabilirsiniz. Kışın uygulamanız gereken gübreler; fosfor, potasyum ağırlıklı gübreler ve yanmış(bekletilmiş) hayvan gübreleridir. Eğer bahçenizde fosfor eksikliği tespit edilmişse, kireç attıktan hemen sonra fosforlu gübre atılmamalıdır; en az 45 gün sonra fosforlu gübre uygulanmalıdır.
- Kışlık gübreleri ve kireci, ocakların dal iz düşümlerinde, ocağın büyüklüğüne göre açacağınız 15-20 cm derinlikteki çukurlara eşit oranda dağıtarak ve üzerini toprakla kapatarak uygulamalısınız. Bu şekildeki uygulama ile gübrenin toprakla temas oranı azaltılır ve bitki tarafından alınması da kolaylaştırılır.



- Fındık yapraklarının %75'i döküldüğünde, budama ve filiz alma işlemlerini gerçekleştirebilirsiniz. Hastalıklı dalları budarken, dal geçişlerinde %10'luk çamaşır suyu çözeltisi ile budama aletlerinin dezenfeksiyonunu sağlamalısınız. Budamayı yüksekten veya parçalı değil, köke yakın yapmalı; ocaklarda gereğinden fazla dal bırakmamalı, hastalık ve zararlılarla bulaşık dalları bahçeden uzaklaştırmalı, budama sonrasında budama artıklarını bahçede bırakmamalısınız.
- Budama yaparken, dalkıran galerileri tespit edilen ocaklardaki dallar öncelikli olarak kesilerek zararlı ile mücadele edilebilir. Bu sayede dalkıran popülasyonu, galeriler yok edildiği için bahar aylarında da düşme eğilimi gösterecektir.
- Budama işlemlerini tamamladıktan sonra, bahçenizdeki dal kanseri, külleme ve bakteriyel yanıklık gibi hastalıkları önlemek için %2'lik bordo bulamacı (göztaşı) uygulamasını gerçekleştirebilirsiniz.
- Gerçekleştireceğiniz bakım uygulamalarında maske, eldiven, gözlük, tulum gibi kişisel koruyucu ekipmanları kullanmalısınız.

Balsu Destek ve Şikâyet Hattı

0216 322 48 53

0538 512 36 14

surdurulebilirlik@balsugida.com



# BALSU SÜRDÜRÜLEBİLİR TARIM PROGRAMI AYLIK BÜLTENİ

KASIM 2023

## FINDIK YETİŞTİRİCİLİĞİNDE HASAT SONRASI EĞİTİMLERİ BAŞLADI!

Balsu olarak, hasat sonrası arazi uygulamaları için üreticilerimize destek olmaya devam ediyoruz. Eğitimlerimizde, fındık yetiştiriciliğinde iyi sosyal uygulamalar, iş sağlığı ve güvenliği, toprak analizi, budama, gübreleme ve yeni dikim hakkında üreticilerimize bilgi ve destek sağlamaktayız.

**Bölgenizdeki eğitim talepleri ve daha fazla bilgi için bizimle iletişime geçebilirsiniz.**



## 2024 YILI SERTİFİKASYON PROGRAMLARI BAŞVURUSU BAŞLADI!



T.C. TARIM VE ORMAN BAKANLIĞI  
ÇİFTÇİ KAYIT SİSTEMİ BELGESİ  
2024 Üretim Yılı

Beyan Mühürü :	ÇKS Dilekçe No :
T.C. Kimlik No :	Adı-Soyadı :
Bölge Adı :	Doğum Tarihi :
Telefon : Ev :	Alan Adı :
Cep :	Varlık Sahibi :

İsimli çiftçi ÇKS kayıtlarına uygundur.



**TARIMCEBİMDE**  
"Gelecek Tarımda, Tarım Cebimde"

- Tarım ve Orman Bakanlığı tarafından yapılan duyuruda, 2024 üretim yılı çiftçi kayıt sistemi (ÇKS) başvuruları 1 Eylül 2023 tarihi itibarıyla başlamış olup , 2 Ocak 2024 tarihine kadar devam edecektir. 2023 üretim yılında ÇKS başvurusu olan ve beyanlarında herhangi bir değişiklik olmayan üreticilerimiz 2024 üretim yılı ÇKS başvurularını "e-Devlet Kapısı" üzerinden kolaylıkla yapabileceklerdir.
- Tarımsal destekleme ödemelerinden faydalanmak için mutlaka ÇKS kaydı gerekli olduğundan dolayı; İlk defa başvuru yapılması durumunda il/ilçe tarım ve orman müdürlüklerine giderek başvurunuzu yapabilirsiniz.
- Balsu sürdürülebilir tarım programlarına katılmak isteyen çiftçilerimiz, güncel ÇKS belgelerini Balsu'ya veya çalıştığı tedarikçiye/tüccara verebilir.

## MİLLİ AĞAÇLANDIRMA GÜNÜ

- Ekolojik ve sosyal açıdan büyük öneme sahip olan ormanlarımızı korumak, sürdürülebilir şekilde yönetmek ve gelecek nesillerimiz için daha sağlıklı ve yaşanabilir bir dünya oluşturmak amacıyla, 11 Kasım, 2019 yılından itibaren 'Milli Ağaçlandırma Günü' kutlanmaktadır. Ülkemizin orman sahasını ve ağaç servetini artırarak, erozyon kontrolünü teşvik ederek, toprak, su ve bitki arasındaki dengesizliği düzelterek, biyolojik çeşitliliği geliştirerek çevresel değerlerimizi korumamız gerekmektedir.

### Ağaçlandırma konusunda ne yapılabiliriz?

- Fındık bahçelerinin sınırlarının ağaçlandırılması önemlidir. Akarsu kaynaklarına yakın bahçelerde, tampon bölgelere ağaç dikimi yapılmalıdır. Ayrıca, fındık dikiminde eğim ve bölgeye uygun planlamalar yaparak ağaçlandırmaya özen gösterilmelidir.



Balsu Destek ve Şikâyet Hattı

0216 322 48 53

0538 512 36 14

[surdurulebilirlik@balsugida.com](mailto:surdurulebilirlik@balsugida.com)





# BALSU SÜRDÜRÜLEBİLİR TARIM PROGRAMI AYLIK BÜLTENİ

KASIM 2023

CUMHURİYETİN 100. YILINDA, 100 YILIN KOŞUSUNDA, YÜZLERCE ÇOCUK İÇİN KOŞUYORUZ



Türkiye İş Bankası 45. İstanbul Maratonu, 5 Kasım 2023 tarihinde Genç Hayat Vakfı iş birliği ile #EğitimleGüçlenmek ve #ÇocuklarEğitimdenKopmasın sloganlarıyla coşku ve amaç dolu bir etkinlik olarak gerçekleşecek.

**Çocukların ve gençlerin eğitime olan bağlılığımızı bir adım daha ileri taşımak için bu maratonda yer alıyoruz.**

Genç Hayat Vakfı, son beş yılda İstanbul Maratonu'nda 84 farklı kampanya ve 1867 bağışçının destekleriyle toplam 496 öğrenciye Genç Hayat Vakfı Bursu sağladı. Şimdi ise 45. İstanbul Maratonu'nda hedef, 2023-2024 eğitim öğretim dönemi boyunca ihtiyaç sahibi 150 çocuğu Genç Hayat Vakfı Bursu ile buluşturmak.

## 20 KASIM DÜNYA ÇOCUK HAKLARI GÜNÜ

20 Kasım, Birleşmiş Milletler Genel Kurulu tarafından kabul edilen Çocuk Haklarına Dair Sözleşme'nin yıl dönümüdür. **Bu sözleşme, çocukların yaşam, korunma, eğitim, sağlık ve katılım haklarını güvence altına alır.** Bu günü çocukların dünya genelinde eşit haklara sahip olduğu bir geleceğe olan taahhüdümüzü hatırlatmak için bir fırsat olarak görüyoruz. Her çocuğun sevgi, saygı ve fırsatlara sahip olma hakkını yürekten destekliyoruz. Her çocuk, mutlu ve sağlıklı bir çocukluk yaşamayı hak eder.



**20 Kasım Dünya Çocuk Hakları Günü'nü coşku ve sevgiyle kutluyoruz ve çocuklarımızın geleceğini aydınlatma yolundaki kararlılığımızı yineliyoruz.**

Balsu Destek ve Şikâyet Hattı  
0216 322 48 53  
0538 512 36 14  
surdurulebilirlik@balsugida.com



# BALSU SÜRDÜRÜLEBİLİR TARIM PROGRAMI AYLIK BÜLTENİ

KASIM 2023

## GENÇ HAYAT VAKFI HASAT DÖNEMİ ETKİNLİKLERİ

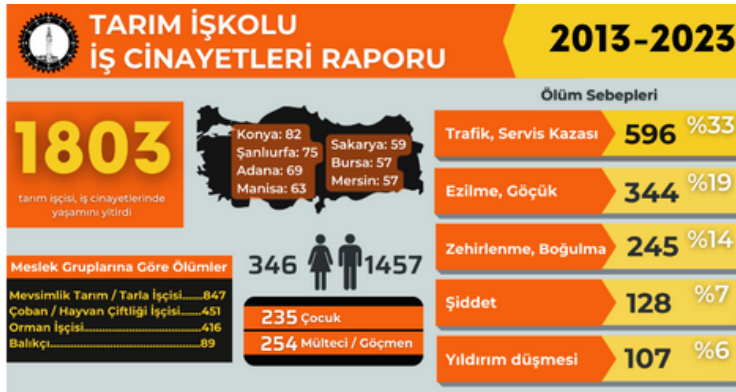
Fındık Bahane 2023-2024 Projesi kapsamında Sakarya ve Düzce illerinde eğitici/öğretici çocuk eğitim faaliyetlerinin yanı sıra hem ailelere yönelik hem de çocuklara yönelik çeşitli etkinlikler düzenlendi. Yapılan etkinlikler, yetişkin ve çocukların bir arada katılmasını teşvik ederek ailelerin Genç Hayat Vakfı'nı ve yaz aylarında uygulanan yaz okulu ile yerinde eğitim faaliyetlerini daha yakından tanımalarını sağlamıştır.



Teleskop etkinlikleri, sinema gösterimleri, trafik eğitimi, bilgi yarışmaları, mayın tarlası oyunları, müzik etkinlikleri, futbol etkinlikleri, doğum günü kutlamaları ve yaz okulu kapanış etkinlikleri gibi çeşitli aktiviteler gerçekleştirilmiştir. Bu etkinlikler çerçevesinde, çocukların akademik, kültürel ve sosyal açıdan kazanımlar elde etmeleri öncelikli bir hedef olmuştur.

## ÖLÜMLÜ İŞ KAZALARI RAPORU

Son on yılda tarım sektöründe yaşanan iş kazaları büyük bir endişe yaratmaktadır.



- İstatistiklere göre, bu dönem içinde toplamda 1,803 işçi hayatını kaybetmiştir.
- Bu kayıpların içinde 1,457 erkek, 346 kadın bulunmaktadır.
- Özellikle mevsimlik tarım ve tarla işlerinde yaşanan iş kazaları, son on yılda tarım sektöründe öne çıkan bir sorun olarak görülmektedir, zira bu dönemde 847 işçi bu sektörde hayatını kaybetmiştir.

Balsu olarak, tedarik zincirimizdeki çiftçilerle ve mevsimlik gezici tarım işçileriyle olan iş ilişkilerimizde iş sağlığı ve güvenliği konularını son derece ciddi bir şekilde ele almaktayız. Her yıl, işçilerin ve çiftçilerin güvenliğini sağlamak ve iş sağlığı standartlarını eksiksiz olarak yerine getirmek amacıyla eğitimler vermekte ve temel ekipmanları eksiksiz bir şekilde tedarik etmekteyiz. Bu eğitimler, işçilerin güvende çalışmalarına yardımcı olmanın yanı sıra, iş kazalarının önlenmesi ve iş sağlığına dair farkındalığın artırılmasını hedefler. İş sağlığı ve güvenliği konularında sürekli gelişim taahhüdüyle çiftçilere ve mevsimlik tarım işçilerine destek olmaya devam ediyoruz.